

LUSO FER II

Geral



Construção



Jardim



2018

Catálogo
Geral



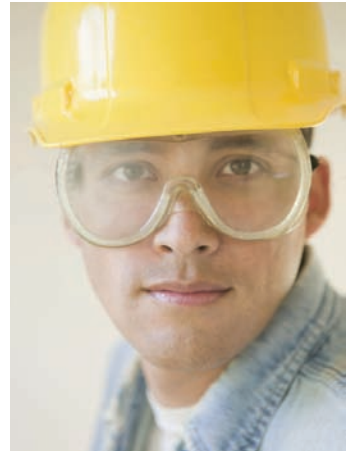
Eletricidade



Oficina
Mecânica



Ferramentas
Manuais



Proteção &
Segurança





Geral



Other Tools

Construção



Construction tools

Jardim



Garden tools

Eletricidade



Electric tools

Oficina Mecânica



Mechanical tools

Ferramentas Manuais



Hand tools

Proteção & Segurança



Protection & Safety





GB POLISHED BRASS IRON NORMAL CYLINDER 60MM W/COMPUTER KEYS
PT CANHÃO SEG. DOURADO 60MM CHAVE COMPUTADOR

REF''	CÓDIGO	Qt Cx	Qt Cx Int
3 chaves	390121	120	12



GB POLISHED BRASS IRON NORMAL CYLINDER 60MM NORMAL KEYS
PT CANHÃO SEG. DOURADO 60MM CHAVE NORMAL

REF''	CÓDIGO	Qt Cx	Qt Cx Int
3 chaves	390123	120	12



GB CHROME PLATED IRON NORMAL CYLINDER 60MM COMPUTER KEYS
PT CANHÃO SEG. CROMADO 60MM CHAVE PONTOS

REF''	CÓDIGO	Qt Cx	Qt Cx Int
3 chaves	390120	120	12



GB CHROME PLATED IRON NORMAL CYLINDER 60MM NORMAL KEYS
PT CANHÃO SEG. CROMADO 60MM CHAVE NORMAL

REF''	CÓDIGO	Qt Cx	Qt Cx Int
3 chaves	390122	120	12



GB HEAVY DUTY BRASS PADLOCK PT CADEADO DE LATÃO COM 3 CHAVES			
REF''	CÓDIGO	Qt Cx	Qt Cx Int
30MM	180103	72	12
40MM	180105	72	12
50MM	180107	72	12
60MM	180108	72	12



PT ABRAÇADEIRAS PLÁSTICAS GB PLASTIC CABLE CLIPS			
REF''	CÓDIGO	Qt Cx	Qt Cx Int

€ 1,19	200X3,6MM 100 PCS	050106	50	25
€ 0,99	140X3,6MM 100 PCS	050113	50	25
€ 1,99	250X4,8MM 100 PCS	050116/1	50	25
€ 2,35	300X4,8MM 100 PCS	050117/1	50	25
€ 2,55	370X4,8MM 100 PCS	050118/1	50	25



PT ABRAÇADEIRAS PLÁSTICAS - BRANCAS GB PLASTIC CABLE CLIPS - WHITE			
REF''	CÓDIGO	Qt Cx	Qt Cx Int

€ 0,99	140X3,6MM 100 PCS	050113/1	50	25
€ 1,10	200X3,6MM 100 PCS	050106/1	50	25
€ 1,69	250X4,8MM 100 PCS	050116/2	50	25
€ 1,90	300X3,6MM 100 PCS	050107/1	50	25
€ 2,45	360X4,8MM 100 PCS	050118/2	50	25





(PT) PLÁSTICO COM FITA (GB) PLASTIC W/ TAPE			
REF''	CÓDIGO	Qt Cx	Qt Cx Int
210cm-20m	900708	30	10



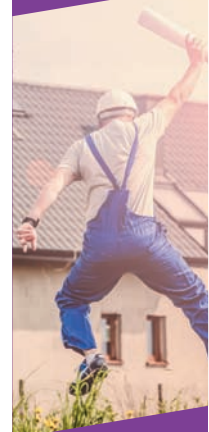
(PT) FITA DE ALUMÍNIO 48MMX10M-80 MICRON (GB) ALUMINIUM FOIL TAPE 48MMX10M - 80 MICRON			
REF''	CÓDIGO	Qt Cx	Qt Cx Int
48MM X10M	420227	72	12



(PT) FITA DE BI-ADESIVA 18MMX1.5M (GB) DOUBLE-SIDED TAPE 18MMX1.5M			
REF''	CÓDIGO	Qt Cx	Qt Cx Int
18MMX1.5MTS 2pcs	420216	120	12



(PT) SUPER COLA - 6PCS (GB) SUPER GLUE - 6PCS			
REF''	CÓDIGO	Qt Cx	Qt Cx Int
6pcs	160104	144	24





PT **REMENDOS E COLA P/ BICICLETA**
GB BICYCLE GLUE AND PATCHES

REF''	CÓDIGO	Qt Cx	Qt Cx Int
7pcs	230101	200	20

PT **ESCOVA ARAME EM AÇO - CABO MADEIRA**

GB STEEL WIRE BRUSH - WOODEN HANDLE

REF''	CÓDIGO	Qt Cx	Qt Cx Int
LAT-6 FIADAS	320115	120	24
GALV-5 FIADAS	320102	120	24



PT **ESCOVA ARAME EM AÇO - CABO PLÁSTICO**

GB STEEL WIRE BRUSH - PLASTICE HANDLE

REF''	CÓDIGO	Qt Cx	Qt Cx Int
-	320100	120	12

PT **CATRABUCHA TIPO TAÇA ENTRANÇADA P/ REBARBADORA**

GB TWIST CUP WHEEL BRUSH FOR ANGLE GRINDER

REF''	CÓDIGO	Qt Cx	Qt Cx Int
3''	320116	100	10
4''	320117	100	10



PT **CATRABUCHA TIPO TAÇA ONDULADA P/ REBARBADORA**

GB CURLED CUP WHEEL BRUSH FOR ANGLE GRINDER

REF''	CÓDIGO	Qt Cx	Qt Cx Int
3''	320118	100	12
4''	320119	60	12



NOVO

(PT) X-ACTO AUTO LOAD 18MM
COM 3 LAMINAS

(GB) UTILITY KNIFE 18MM CUTTER AUTO LOADER 3 KNIVES

REF''	CÓDIGO	Qt Cx	Qt Cx Int
18MM	890085	144	12



NOVO

(PT) X-ACTO C/TRAVÃO 18MM

(GB) UTILITY KNIFE 18MM CUTTER - MOD. 01-L1

REF''	CÓDIGO	Qt Cx	Qt Cx Int
18MM	890085	144	12



NOVO

(PT) X-ACTO METÁLICO C/TRAVÃO 9MM

(GB) UTILITY KNIFE 9MM SK4 BLADE - MOD. S-01

REF''	CÓDIGO	Qt Cx	Qt Cx Int
9mm	890087	288	24



LÂMINAS SK4 PARA X-ACTO 18MM (CONJ. 10PCS)

SK4 BLADES FOR UTILITY KNIFE 10 PCS - MOD. L100(10B)

REF''	CÓDIGO	Qt Cx	Qt Cx Int
18MM-10PCS	890088	160	20



AGRAFADOR METÁLICO

METALIC STAPLER

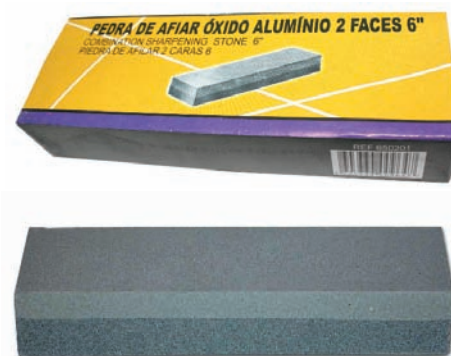
REF''	CÓDIGO	Qt Cx	Qt Cx Int
4-14mm	070110	24	6



PEDRA AFIAZ ÓXIDO ALUMÍNIO 2 FACES

SHARPENING STONE ALUMINIUM OXIDE 2 FACES

REF''	CÓDIGO	Qt Cx	Qt Cx Int
6''	650201	100	25
8''	650202	100	25



PEDRA DE GADANHA



SCYTHE STONE

REF''	CÓDIGO	Qt Cx	Qt Cx Int
9''	650203	100	25



PT RODIZIO INDUSTRIAL RODA CINZA.PLATINA

GB INDUSTRIAL PLATE CASTER

REF''	CÓDIGO	 Qt Cx	 Qt Cx Int
50 MM	100078	100	1
50 MM COM TRAVAO WITH BRAKE	100079	100	1
50 MM - FIXO	100100	100	12
75 MM	100080	60	1
75 MM COM TRAVAO WITH BRAKE	100081	50	1
75 MM - FIXO	100111	80	12
100 MM	100082	30	1
100 MM - COM TRAVAO / WITH BRAKE	100083	25	1
100 MM - FIXO	100112	30	6
125 MM	100084	25	1
100 MM COM TRAVAO WITH BRAKE	100085	25	1
125 MM - FIXO	100113	30	6



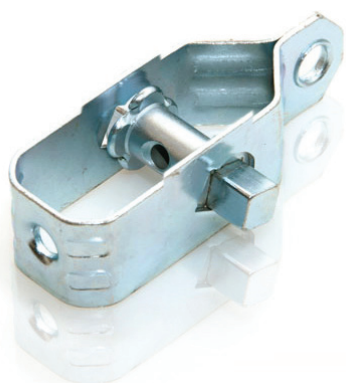
Geral

Other Tools





(PT) ESTICADOR RAMADA VERDE (GB) WIRE DRAWER GREEN			
REF''	CÓDIGO	Qt Cx	Qt Cx Int
-	150152	100	20



(PT) ESTICADOR RAMADA GALVANIZADO (GB) WIRE DRAWER GALVANIZED			
REF''	CÓDIGO	Qt Cx	Qt Cx Int
-	150153	100	20



(PT) SERRA CABOS EM AÇO GALVANIZADO (GB) WIRE ROPE CUP GALVANIZED STEEL			
REF''	CÓDIGO	Qt Cx	Qt Cx Int
3MM -100pcs	740113	40	20
5MM -100pcs	740114	20	10
6MM -50pcs	740115	20	10
8MM -50pcs	740116	20	10
10MM -25pcs	740117	20	1
13MM -10pcs	740118	25	1



(PT) SERRA CABOS EM AÇO INOX (GB) WIRE ROPE CLIP STAINLESS STEEL			
REF''	CÓDIGO	Qt Cx	Qt Cx Int
3 MM	740125	1000	100





PT BUCHAS PP SACO DE 100PCS

GB SECURITY WALL PLUG WITHOUT COLLAR PP (100 PCS/BAG)

	REF''	CÓDIGO	Qt Cx	Qt Cx Int
€ 0,40	ref. 10	150142	30	10
€ 0,59	ref. 12	150143	30	10



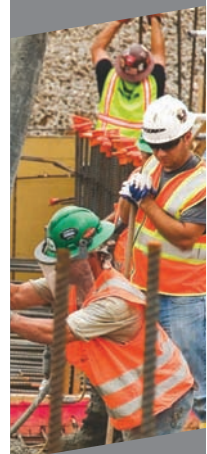
PT BITS PONTA MAGNÉTICA PROF.

GB 37 PCS BIT 7 SET CRV

	REF''	CÓDIGO	Qt Cx	Qt Cx Int
	37 PCS-CRV	511319	18	6

PT FITA TEFLON				
GB TEFLON ADHESIVE				
	REF''	CÓDIGO	Qt Cx	Qt Cx Int
	12mmx10mx0.075mm	440101	1200	60
	19mmx15mx0.2mm	440103	500	50







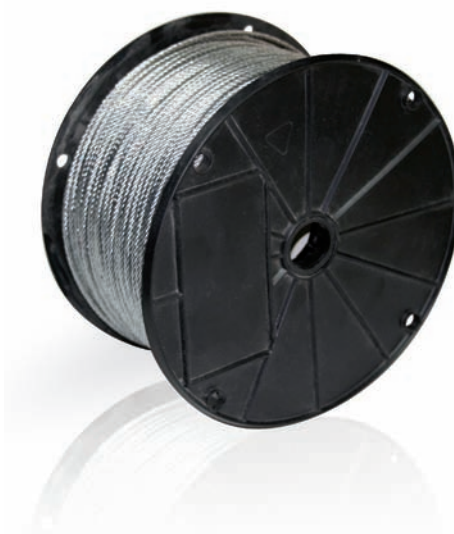
PT

CABO AÇO GALVANIZADO

GB

STEEL WIRE ROPE GALVANIZED

REF''	CÓDIGO	 Qt Cx	 Qt Cx Int
2mm x 250m	150088	4	1
3mm x 250m	150089	4	1
4mm x 250m	150090	4	1
5mm x 100m	150091	4	1
6mm x 100m	150092	2	1
8mm x 100m	150093	2	1
10mm x 100m	150094	2	1
12mm x 100m	150095	2	1





PT

CABO DE AÇO COM BOBINE REVESTIDO EM PLÁSTICO

GB

GALVANIZED STEEL WIRE

REF''	CÓDIGO	 Qt Cx	 Qt Cx Int
3MM X 250MTS	150101/1	4	1
4MM X 250MTS	150112	4	1
5MM X 100MTS	150105	1	1
6MM X 100MTS	150106	1	1





PT

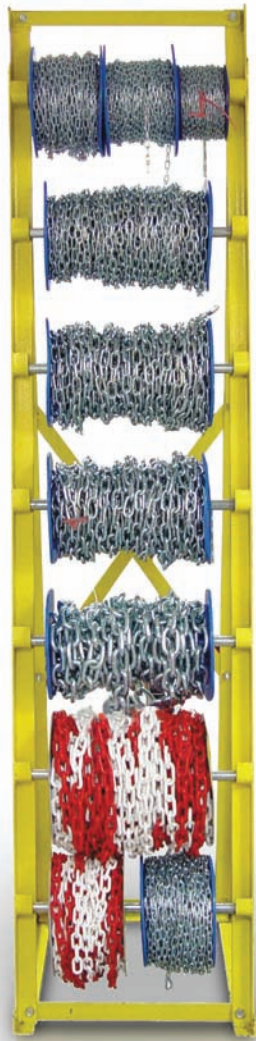
CABO DE AÇO EM INOX, COM BOBINE EM PLÁSTICO

GB

STAINLESS STEEL CABLE

REF''	CÓDIGO	 Qt Cx	 Qt Cx Int
2.5MMX250M	150138	4	1
3MMX250M	150104/1	4	1





(PT) **CORRENTE DE AÇO GALVANIZADA EM BOBINE PLASTICA**
(GB) **GALVANIZED ITALY TYPE CHAIN**

REF''	CÓDIGO	Qt Cx	Qt Cx Int
2.2MMX50M	150113	2	1
2.8MMX50M	150114	2	1
3.5MMX50M	150115	2	1
3.5MMX55M	150116	1	1
5.5MMX35M	150117	1	1
6.5MMX25M	150118	1	1
3MMX120M	150123	1	1
4MMX65M	150124	1	1
5MMX40M	150125	1	1
6MMX25M	150126	1	1
7MMX20M	150127	1	1
8MMX15M	150128	1	1
10MMX10M	150120	1	1

(PT) **CORRENTE BRANCA E VERMELHA**
(GB) **WHITE AND RED CHAIN**

8mmx25m	900701/1	8	2
---------	----------	---	---

(PT) **EXPOSITOR DE AÇO PARA 7 BOBINES**

(GB) **STEEL DISPLAY FOR CHAIN AND WIRE REELS**

REF''	CÓDIGO	Qt Cx	Qt Cx Int
7 BOBINES	150130	1	1





PT FITA MÉTRICA COM TRAVÃO

GB STEEL LONG TAPE WITH BREAK

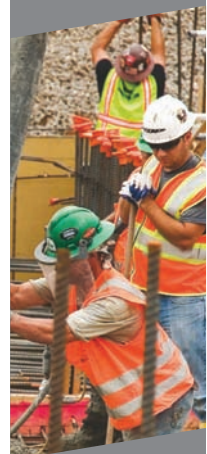
REF''	CÓDIGO	Qt Cx	Qt Cx Int
3Mx16mm	430620	120	12
5Mx19mm	430621	120	12
5Mx25mm	430622	60	12
8Mx25mm	430623	60	12
10Mx25mm	430137	60	12



PT FITA MÉTRICA EM AÇO - CX METÁLICA

GB STEEL LONG TAPE W/METAL CASE

REF''	CÓDIGO	Qt Cx	Qt Cx Int
10Mx13MM	430630	12	6
20Mx13MM	430631	12	6



PT ESPÁTULA CABO BORRACHA C/FURO

GB SCRAPER RUBBER HANDLE WITH HOLE - MIRROR POLISH

REF''	CÓDIGO	Qt Cx	Qt Cx Int
20 MM	110110	120	12
30 MM	110111	120	12
40 MM	110112	120	12
50 MM	110113	120	12
60 MM	110114	120	12
80 MM	110115	120	12
100 MM	110116	120	12
120 MM	110117	120	12



PT ESPÁTULA DE ESTUCADOR DENTADA CABO BORRACHA

GB SCRAPER WITH RUBBER HANDLE & TEETHS - MIRROR POLISH

REF''	CÓDIGO	Qt Cx	Qt Cx Int
90x160MM	110410	120	12
90x200MM	110411	120	12





PT **PÁ METÁLICA DE BICO PRETA
CABO MADEIRA - PUNHO ABS**

GB BLACK SHOVEL WITH POINT AND WOODEN GRIP - ABS FIST

REF''	CÓDIGO	Qt Cx	Qt Cx Int
-	210120	24	6



PT **PÁ METÁLICA QUADRADA PRETA
CABO MADEIRA - PUNHO ABS**

GB BLACK SQUARE SHOVEL AND WOODEN GRIP - ABS FIST

REF''	CÓDIGO	Qt Cx	Qt Cx Int
-	210121	24	6



PT **PÁ METÁLICA DE BICO VERMELHA**

GB RED SHOVEL WITH POINT

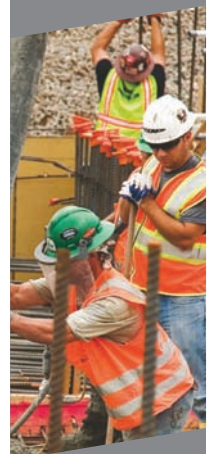
REF''	CÓDIGO	Qt Cx	Qt Cx Int
-	210116	24	6



PT **PÁ METÁLICA QUADRADA VERMELHA**

GB RED SQUARE SHOVEL

REF''	CÓDIGO	Qt Cx	Qt Cx Int
-	210115	24	6



PT TALOCHA PROF. AÇO DENTADA
C/CABO BORRACHA

GB STAINLESS STEEL RUBBER HANDLE TROWEL
W/TEETH MIRROR POLISH

REF''	CÓDIGO	Qt Cx	Qt Cx Int
125/300 MM	210124	60	12



PT TALOCHA PROF. AÇO LISA
C/CABO BORRACHA

GB STAINLESS STEEL RUBBER HANDLE TROWEL MIRROR POLISH

REF''	CÓDIGO	Qt Cx	Qt Cx Int
120/300 MM	210123	60	12



PT TALOCHA PROF. AÇO INOX LISA 120X500MM
C/CABO MADEIRA

GB STAINLESS STEEL TROWEL, 120X500MM MIRROR POLISH
& WOODEN HANDLE

REF''	CÓDIGO	Qt Cx	Qt Cx Int
120x500mm	210140	60	12



PT TALOCHA PROF. AÇO INOX DENTADA 120X500MM
C/CABO MADEIRA

GB STAINLESS STEEL TROWEL, WITH TEETH 120X500MM
& WOODEN HANDLE

REF''	CÓDIGO	Qt Cx	Qt Cx Int
120x500mm	210141	40	6





(PT) COLHER PEDREIRO CORTADA CABO MADEIRA (GB) BRICKLAYING TROWEL WODDEN HANDLE			
REF''	CÓDIGO	Qt Cx	Qt Cx Int
22 CM	210202	120	24



(PT) COLHER PEDREIRO CABO MADEIRA (GB) BRICKLAYING TROWEL WODDEN HANDLE			
REF''	CÓDIGO	Qt Cx	Qt Cx Int
9'' - 22 CM	210602	120	24



(PT) COLHER PEDREIRO CORTADA CABO BORRACHA (GB) BRICKLAYING TROWEL RUBBER HANDLE			
REF''	CÓDIGO	Qt Cx	Qt Cx Int
22 CM	210604	120	24



(PT) COLHER PEDREIRO CABO BORRACHA (GB) BRICKLAYING TROWEL RUBBER HANDLE			
REF''	CÓDIGO	Qt Cx	Qt Cx Int
22 CM	210606	120	24





(PT) PISTOLA MASTIK. PROFISSIONAL EM TUBO ALUMINIO, UTILIZAR EM PRODUTOS SOLTOS OU C/ CARTUCHO

(GB) CAULKING GUN ALUMINIUM TUBE W3 HOSE

REF''	CÓDIGO	Qt Cx	Qt Cx Int
9"	670114	60	12
15"	670119	40	10



(PT) PISTOLA MASTIK. EM ALUMINIO TP ITALIANO CORPO EM ALUMINIO, COMP 225MM UTILIZAR QUALQUER CARTUCHO STANDARD

(GB) HEAVY DUTY CAULKING GUN 9" ALUMINIUM BODY

REF''	CÓDIGO	Qt Cx	Qt Cx Int
T/ ITAL. 9"	670104	24	12



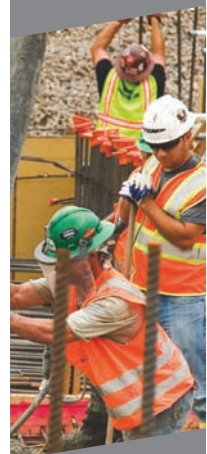
(PT) PISTOLA MASTIK. PROFISSIONAL. DE 9" CORPO EM AÇO ANTI-DERRAPANTE COMP 225 MM, PERMITE A UTILIZAÇÃO DE QUALQUER CARTUCHO STANDARD

(GB) ALUMINIUM SKELETON PROFESSIONAL CAULKING GUN

REF''	CÓDIGO	Qt Cx	Qt Cx Int
9"	670120	24	12

(PT) MISTURADOR TINTA ROBUSTO
(GB) PAINT MIXER RED

REF''	CÓDIGO	Qt Cx	Qt Cx Int
85X8X400MM	670400	50	25
10X10X600MM	670401	50	25





(PT) MINI PICARETA PÁ/BICO C/FIBRA 400G

(GB) MINI PICK 400G BLADE/PICK WITH FIBERGLASS HANDLE

REF''	CÓDIGO	Qt Cx	Qt Cx Int
400G	550115	24	6



(PT) PICARETA PROF. S/ CABO

(GB) PROF. PICK WITHOUT HANDLE

REF''	CÓDIGO	Qt Cx	Qt Cx Int
2.5kg	550122	24	4

(PT) CABO DE FIBRA PARA PICARETA

(GB) FIBERGLASS HANDLE FOR PICK

REF''	CÓDIGO	Qt Cx	Qt Cx Int
910mm	590330	20	5





PT

CORTA VIDROS PROF. PRETRÓLEO

GB

GLASS CUTTER OIL PIPER BLUE

REF''	CÓDIGO	Qt Cx	Qt Cx Int
-	280104	240	24

PT ESCOPRO C/PROTECÇÃO PROFISSIONAL 12''

GB PROFESSIONAL CHISEL HANDLE 12'' W/ PROTECTION FLAT

REF''	CÓDIGO	Qt Cx	Qt Cx Int
12'' - 18mm	910117	60	12



PT

PONTEIRO C/PROTECÇÃO PROFISSIONAL 12''

GB

PROFESSIONAL CHISEL, HANDLE 12'' POINT

REF''	CÓDIGO	Qt Cx	Qt Cx Int
12'' - 18mm	910116	60	12



PT

BICHA AÇO C/UM FECHO

GB

S.S. SINGLE LOCK HOSE

REF''	CÓDIGO	Qt Cx	Qt Cx Int
200 cm	910941	50	25




PT GANCHO SIMPLES C/ELO MÓVEL NIQUELADO
GB SIMPLEX HOOK WITH SWIVEL NICKLE PLATED

REF''	CÓDIGO	Qt Cx	Qt Cx Int
20mm-100pcs	740130	10	1
30mm-100pcs	740131	10	1
40mm-100pcs	740132	10	1
50mm-100pcs	740133	10	1
60mm-50pcs	740134	10	1
70mm-50pcs	740135	10	1
80mm-50pcs	740136	10	1
90mm-25pcs	740137	10	1
100mm-25pcs	740138	10	1
120mm-10pcs	740139	10	1


PT GANCHO MÓVEL REDONDO C/MOLA CONJ. 50 PCS
GB DIE CASTING SWIVEL ROUND SNAP

REF''	CÓDIGO	Qt Cx	Qt Cx Int
1/2	740140	5	1
3/4	740141	5	1

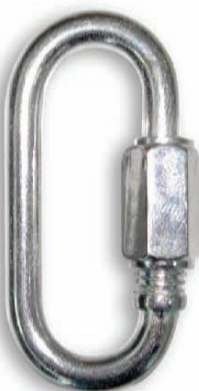

PT MOSQUETÃO GALVANIZADO C/PARAFUSO
GB SNAP HOOK WITH SCREW GALVANIZED

REF''	CÓDIGO	Qt Cx	Qt Cx Int
40x4mm-100pcs	740145	10	1
50x5mm-100pcs	740146	10	1
60x6mm-50pcs	740147	10	1
70x7mm-50pcs	740148	10	1
80x8mm-50pcs	740149	10	1
90x9mm-25pcs	740150	10	1
100x10mm-25pcs	740151	10	1
120x11mm-25pcs	740152	10	1





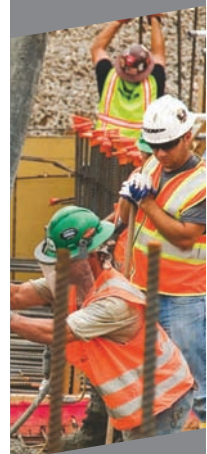
PT MOSQUETÃO GALVANIZADO			
GB SNAP HOOK GALVANIZED			
REF''	CÓDIGO	Qt Cx	Qt Cx Int
40x4mm-100pcs	740155	10	1
50x5mm-100pcs	740156	10	1
60x6mm-100pcs	740157	10	1
70x7mm-50pcs	740158	10	1
80x8mm-50pcs	740159	10	1
90x9mm-25pcs	740160	10	1
100x10mm-25pcs	740161	10	1
120x11mm-25pcs	740162	10	1



PT ELO RÁPIDO GALVANIZADO			
GB GALVANIZED QUICK LINK			
REF''	CÓDIGO	Qt Cx	Qt Cx Int
3mm-100pcs	740165	10	1
3,5mm-100pcs	740166	10	1
4mm-100pcs	740167	10	1
5mm-100pcs	740168	10	1
6mm-50pcs	740169	10	1
7mm-50pcs	740170	10	1
8mm-50pcs	740171	10	1
10mm-25pcs	740172	10	1



PT ESTICADOR GALVANIZADO DIN 1480			
GB GALVANIZED DIN 1480 TUMBUCKLE OC			
REF''	CÓDIGO	Qt Cx	Qt Cx Int
M5-50pcs	740183	10	5
M6-25pcs	740184	10	5
M8-25pcs	740185	10	5
M10-10pcs	740186	10	5
M12-10pcs	740187	10	5
M14-5pcs	740188	10	5
M16-5pcs	740189	10	5
M20-3pcs	740190	10	5





PT **MANILHA GALVANIZADA TIPO EUROPEU**

GB **GALVANIZED EUROPEAN TYPE D SHACKLE**

REF''	CÓDIGO	Qt Cx	Qt Cx Int
3mm-100pcs	740175	10	5
5mm-100pcs	740176	10	5
6mm-50pcs	740177	10	5
8mm-50pcs	740178	10	5
10mm-25pcs	740179	10	5
12mm-10pcs	740197	10	5
14mm-10pcs	740198	10	5
16mm-10pcs	740199	10	5



PT **DESTORCEDOR MÓVEL ZINCADO**

GB **EYESWIVEL ZINC PLATED G402**

REF''	CÓDIGO	Qt Cx	Qt Cx Int
25mm - 50pcs	740180	10	1
30mm-50pcs	740181	10	1

PT **SERRAS CRANEANAS CONJ. 6 PCS
32MM, 38MM, 51MM, 54MM**

GB **6 PCS HOLE SAW SET**

REF''	CÓDIGO	Qt Cx	Qt Cx Int
6 PCS	750100	60	12





PT SERRA CRANEANA 11PCS - AMARELA

GB 11 PCS HOLE SAW - YELLOW

REF''	CÓDIGO	Qt Cx	Qt Cx Int
7/8'' - 2 1/2''	750103/1	40	10



PT SERRA CRANEANA 16PCS - AMARELA

GB 16 PCS HOLE SAW - YELLOW

REF''	CÓDIGO	Qt Cx	Qt Cx Int
19 / 127mm	750105/1	40	10



PT DISCO 200MM P/MÁQUINA CORTAR AZULEJO

GB 200MM BLADE

REF''	CÓDIGO	Qt Cx	Qt Cx Int
200MM	580206	50	25

€ 4,48





PT DISCO DE CORTE P/MADEIRA 24 DENTES

GB WOOD CUTTING DISC 24T

REF''	CÓDIGO	Qt Cx	Qt Cx Int
140MM	380155	40	10
184MM	380157	40	10
230MM	380163	60	12



PT DISCO DE CORTE P/MADEIRA 30 DENTES

GB WOOD CUTTING DISC 30T

REF''	CÓDIGO	Qt Cx	Qt Cx Int
210MM	380161	30	10



PT DISCO DE CORTE P/MADEIRA 40 DENTES

GB WOOD CUTTING DISC 40T

REF''	CÓDIGO	Qt Cx	Qt Cx Int
160MM	380156	40	10
190MM	380159	40	10
210MM	380162	40	10
250MM	380166	20	10



PT DISCO DE CORTE P/MADEIRA 48 DENTES

GB WOOD CUTTING DISC 48T

REF''	CÓDIGO	Qt Cx	Qt Cx Int
300MM	380167		10

(PT) AGULHETA RÉGA PLÁSTICA EM PLÁSTICO RESISTENTE , TIPO PISTOLA COM 7 POSIÇÕES

(GB) SEVEN SECTION PISTOL NOZZLE WITH ADAPTOR

REF''	CÓDIGO	Qt Cx	Qt Cx Int
-	080165	72	12



(PT) ASPERSOR ROTATIVO EM PLÁSTICO RESISTENTE E ESPETO PLÁSTICO. ESPIGA COM 3 SAIDAS.

(GB) 3 WAY ROTARY SPRINKLER WITH DUAL SNAP-IN PLASTIC SPIKE

REF''	CÓDIGO	Qt Cx	Qt Cx Int
-	080108	100	25



(PT) SUPORTE P/ MANGUEIRA

(GB) HOSE SUPPORT

REF''	CÓDIGO	Qt Cx	Qt Cx Int
-	770306	60	12





PT **ADAPTADOR TORNEIRA PLÁSTICO**

GB **PLASTIC TAP ADAPTER**

REF''	CÓDIGO	Qt Cx	Qt Cx Int
3/4''	080150	216	36



PT **ADAPTADOR TORNEIRA PLÁSTICO**

GB **PLASTIC TAP ADAPTER**

REF''	CÓDIGO	Qt Cx	Qt Cx Int
1''	080152	216	36



PT **TOMADA RÁPIDA S/ ÁGUA STOP**

GB **QUICK CONNECTOR**

REF''	CÓDIGO	Qt Cx	Qt Cx Int
3/4'' - 5/8''	080169	216	36



PT **ESTICADOR RAMADA VERDE**

GB **WIRE DRAWER GREEN**

REF''	CÓDIGO	Qt Cx	Qt Cx Int
Verde	150152	200	40



PT **ESTICADOR DE RAMADA**

GB **WIRE STRETCHER**

REF''	CÓDIGO	Qt Cx	Qt Cx Int
Galvanizado	150153	200	40



(PT) PULVERIZADOR PRESSÃO C/ LANÇA METALICA

(GB) PRESSURE SPRAYER W/ METALIC STICK

REF''	CÓDIGO	Qt Cx	Qt Cx Int
16L	670313	6	2



(PT) PULVERIZADOR ELÉTRICO C/ LANÇA TELESCOPICA

(GB) ELECTRIC SPRAYER WITH METALIC STICK

REF''	CÓDIGO	Qt Cx	Qt Cx Int
16L	670314	1	1





PT **LANÇA METALICA P/ PULVERIZADOR
12/16L**

GB METALIC SPRAYER STICK 12/16L

REF''	CÓDIGO	Qt Cx	Qt Cx Int
-	670321	100	25



PT **LANÇA TELESCÓPICA AÇO 12/16L**

GB METALIC SPRAYER STICK

REF''	CÓDIGO	Qt Cx	Qt Cx Int
-	670336	100	25



PT **PUNHO PULVERIZADOR 12/16L**

GB SPRAYER HANDLER FOR 12/16L

REF''	CÓDIGO	Qt Cx	Qt Cx Int
-	670329	1	1



PT **BOMBA PARA PULVERIZADOR MANUAL
16L**

GB 16L SPRAY MANUAL PUMP

REF''	CÓDIGO	Qt Cx	Qt Cx Int
-	670322	1	1



PT **BOMBA ELÉTRICA PULVERIZADOR 16L**

GB 16L ELECTRIC SPRAY PUMP

REF''	CÓDIGO	Qt Cx	Qt Cx Int
-	670352	1	1





PT BATERIA 8AH PARA PULVERIZADOR 16L

GB 8AH BATTERY FOR ELECTRIC SPRAYER 16L

REF''	CÓDIGO	Qt Cx	Qt Cx Int
-	670340	1	1



PT CARREGADOR PARA BATERIA PULV/ 16L

GB BATTERY CHARGER FOR 16L SPRAY

REF''	CÓDIGO	Qt Cx	Qt Cx Int
-	670341	1	1

PT PULVERIZADOR

GB SPRAYER

REF''	CÓDIGO	Qt Cx	Qt Cx Int
500ML	670317	100	20



PT PULVERIZADOR C/ LANÇA EM FIBRA

GB SPRAYER W/ FIBERGLASS STICK

REF''	CÓDIGO	Qt Cx	Qt Cx Int
5L	670309	24	6
8L	670312	24	6



PT PULVERIZADOR			
GB SPRAYER			
REF''	CÓDIGO	Qt Cx	Qt Cx Int
1L	670308	40	10
2L	670310	40	10



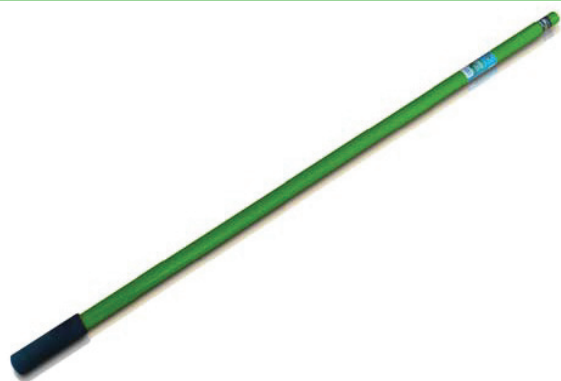
PT TESOURA PODA TIPO NACIONAL			
GB PRUNER CARBON STEEL BLADES, HEAT TREATED HRC-50-52 DEGREE			
REF''	CÓDIGO	Qt Cx	Qt Cx Int
240mm	790428	60	12



PT TESOURA VINDIMA PROFISSIONAL CABO CINZA/LARANJA			
GB PRUNING SHEAR W/BRAKE GREY+ORANGE HANDLE STRAIGHT BLADE			
REF''	CÓDIGO	Qt Cx	Qt Cx Int
PROF.	790425	60	6

PT SERROTE PODA PEQUENO PROFISSIONAL C/ BOLSA NYLON			
GB ALL PURPOSE SAW 7 1/2" WITH NYLON BAG			
REF''	CÓDIGO	Qt Cx	Qt Cx Int
7 1/2''	760312	60	6





PT CABO EXTENSÍVEL P/ SERROTE PODA AR

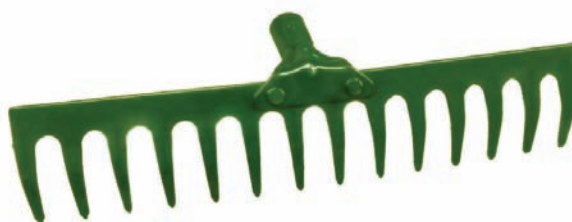
GB EXTENSIBLE CABLE FOR STEEL PRUNER

REF''	CÓDIGO	Qt Cx	Qt Cx Int
96''	040102	24	6

PT ANSINHO VERDE

GB PULSE RAIN MAKER ZINC BODY

REF''	CÓDIGO	Qt Cx	Qt Cx Int
10 Dentes	040094	120	12
12 Dentes	040097	120	12
14 Dentes	040122	120	12



PT SERROTE PODA NO AR C/ LÂMINA

GB STEEL TREE PRUNER W/ BLADE

REF''	CÓDIGO	Qt Cx	Qt Cx Int
-	760313	24	6



PT TESOURA CORTAR SEBES COM LÂMINA ONDULADA

GB HEDGE SHEARS WAVY BLADE

REF''	CÓDIGO	Qt Cx	Qt Cx Int
23''	790705	24	6

PT TESOURA CORTAR SEBES COM CABO EXTENSÍVEL LÂMINA ONDULADA 67-98 CM

GB HEDGE SHEARS WAVY BLADE 67-98 CM TELESCOPIC HANDLE RUBBER GRIP

REF''	CÓDIGO	Qt Cx	Qt Cx Int
67-98 CM	790706	12	4

EXTENSÍVEL

PROFISSIONAL





PT TESOURÃO PODA PROFISSIONAL 67-98 CM

GB TELESCOPIC LOPPING SHEAR WITH PP GRIP 67-98 CM

REF''	CÓDIGO	Qt Cx	Qt Cx Int
67-98 CM	790432	12	4

PROFISSIONAL

EXTENSÍVEL



PT TESOURÃO DE PODA CURVO TELESCÓPICO 66-99CMS

GB

REF''	CÓDIGO	Qt Cx	Qt Cx Int
66-99 CM	790410	12	4

PROFISSIONAL

EXTENSÍVEL

PT FIO DE NYLON PARA APARADOR DE RELVA REDONDO

GB TRIMMER NYLON LINE FLUO GREEN - ROUND SHAPE

REF''	CÓDIGO	Qt Cx	Qt Cx Int
2,6mmx15m	240222	60	10



PT FIO DE NYLON PARA APARADOR DE RELVA QUADRADO

GB TRIMMER NYLON LINE FLUO GREEN - SQUARE SHAPE

REF''	CÓDIGO	Qt Cx	Qt Cx Int
2,4mmx15m	240227	60	10
2,6mmx15m	240228	60	10
3mmx15m	240229	60	10



LED



PT LUZ DE PRESENÇA 1W COM INTERRUPTOR
GB NIGHT LIGHT 1W WITH SWITCH

Ref''	CÓDIGO	Qt cx.	Qt cx. Int
1 W	900124	120	24



PT CABO BATERIA PROFISSIONAL - 3M
GB BOOSTER CABLE - 3M

Ref''	CÓDIGO	Qt cx.	Qt cx. Int
400 AMP	150210	20	5
600 AMP	150212	20	5

PROFISSIONAL

PT EXTENSÃO TIPO SHUKO LARANJA
GB EXTENSION CORD ORANGE

Ref''	CÓDIGO	Qt cx.	Qt cx. Int
10m	900254	20	4
20m	900255	10	2
30m	900256	10	2



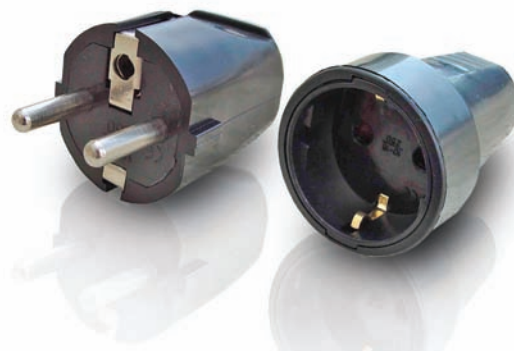
PT EXTENSÃO ELECTRICA BOBINE ENROLADORA
CABO PRETO 25M
GB EXTENSION REEL CORD BLACK

Ref''	CÓDIGO	Qt cx.	Qt cx. Int
25M	900336	4	2





(PT) FICHA PRETA TIPO SHUKO (GB) SHUKO BLACK PLUG			
Ref''	CÓDIGO	Qt cx.	Qt cx. Int
macho	150254	400	20
femea	150255	400	20



(PT) FICHA BRANCA SHUKO (GB) SHUKO WHITE PLUG			
Ref''	CÓDIGO	Qt cx.	Qt cx. Int
Macho	150247	400	20
Femea	150246	400	20



(PT) INTERRUPTOR ESTANQUE UNIPOLAR EXTERIOR (GB) ONE WAY ONE CONTROL WATER PROOF SWITCH			
Ref''	CÓDIGO	Qt cx.	Qt cx. Int
-	150256	40	20



(PT) INTERRUPTOR ESTANQUE COMUTADOR EXTERIOR (GB) TWO WAY ONE CONTROL WATER PROOF SWITCH			
Ref''	CÓDIGO	Qt cx.	Qt cx. Int
-	150258	40	20





PT EXTENSÃO 3 ENTRADAS
GB EXTENSION W/ 3 OUTLETS

Ref''	CÓDIGO	Qt cx.	Qt cx. Int
1,5m	900350	60	12

PT FICHA TRIPLA RECTÂNGULAR
GB 1 TO 3 WAY ADAPTOR (RECTANGULAR)

Ref''	CÓDIGO	Qt cx.	Qt cx. Int
-	150260	100	20



PT FICHA DUPLA
GB 2 IN 1 SOCKET ADAPTOR

Ref''	CÓDIGO	Qt cx.	Qt cx. Int
-	150261	100	20



PT FICHA COM INTERRUPTOR SIMPLES
GB 1 WAY SOCKET/ADAPTER WITH SWITCH

Ref''	CÓDIGO	Qt cx.	Qt cx. Int
-	150299	100	20



PT FICHA TRIPLA T
GB 1 TO 3 WAY ADAPTOR SHUKO

Ref''	CÓDIGO	Qt cx.	Qt cx. Int
c/ proteção	150252	100	20





(PT) COLA TRANSPARENTE (GB) TRANSPARENT GLUE			
Ref"	CÓDIGO	Qt cx.	Qt cx. Int
1 kg	160101	25	5
500 g	160101/1	50	10



(PT) BUSCA POLOS PROF. TRANSP T/SDS (GB) PROFESSIONAL ELECTRIC CIRCUIT TESTER			
Ref"	CÓDIGO	Qt cx.	Qt cx. Int
110-250v	130107	200	40



PT BROCAS H.S.S. - CONJ. 10 PCS - DIN 338

GB H.S.S. TWIST DRILL BITS - 10 PCS - DIN 338

Ref''	CÓDIGO	Qt cx.	Qt cx. Int
5,2MM	511841	10	1
6MM	511843	10	1
7,5MM	511846	10	1



PT BROCAS H.S.S. - CONJ. 5 PCS - DIN 338

GB H.S.S. TWIST DRILL BITS - 5 PCS - DIN 338

Ref''	CÓDIGO	Qt cx.	Qt cx. Int
7MM	511845	10	1
8MM	511847	10	1
9MM	511849	10	1
11MM	511852	10	1
13MM	511854	10	1
14MM	511855	10	1
15MM	511856	10	1
16MM	511857	10	1



PT SERROTE TUBULAR P/ METAL 10-12''

GB HACKSAW FOR METAL 10-12''

Ref''	CÓDIGO	Qt cx.	Qt cx. Int
10-12''	760302	120	12



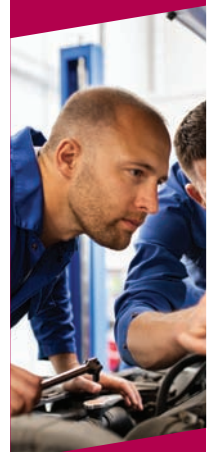
ARMAÇÃO METÁLICA

PT FOLHA DE SERRA HSS BI-METAL

GB HSS BIMETAL SAW BLADE

Ref''	CÓDIGO	Qt cx.	Qt cx. Int
100 PCS	450106	10	1

EM MALA PLÁSTICA 100 PEÇAS

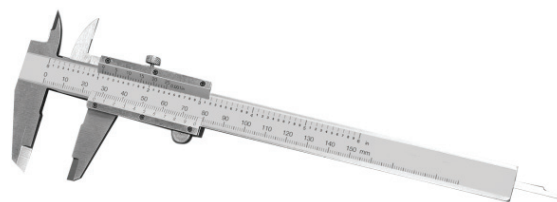


Mechanical tools





PT PECLISS AÇO 150X0.5MM			
GB IRON PECLISS 150X0.5MM			
Ref''	CÓDIGO	Qt cx.	Qt cx. Int
-	640101	50	10



EM MALA PLÁSTICA

PT APARELHOS DIFRÊNCIAIS EM AÇO TRATADO DE ALTA RESISTÊNCIA, CORRENTE DE LEVANTAMENTO CALIBRADA 6.5MM, COMPRIMENTO 3 MTS., GANCHO COM LINGUETA DE SEGURANÇA.			
GB CHAIN BLOCK			
Ref''	CÓDIGO	Qt cx.	Qt cx. Int
1 TON	020100	4	1
2 TON	020104	2	1
3 TON	020105	2	1



PT MACACO DE GARRAFA AZUL / AMARELO			
GB HYDRAULIC BOTTLE JACK 2 TON - T90204			
Ref''	CÓDIGO	Qt cx.	Qt cx. Int
2TON	540118	4	1
3TON	540119	4	1
4TON	540115	4	1
6TON	540111	4	1
8TON	540128	4	1



PT CARRO DE FERRAMENTAS COM 3 DIVISÕES CAP 100 KG			
GB TOOL CAR RED COLOR 3 DRAWERS TC4103			
Ref''	CÓDIGO	Qt cx.	Qt
3 DIVISÕES	570307	1	

MEDIDA CARRO: 66X75 Cm
MEDIDA DIVISÕES: 74X40 Cm



PT APARELHOS DE ARRASTO AÇO TRATADO DE ALTA RESISTÊNCIA, COM CABO DE TRACÇÃO, GANCHO COM LINGUETA DE SEGURANÇA,

GB HAND PULLER DOUBLE WIRE 2 HOOK

Ref''	CÓDIGO	Qt cx.	Qt cx. Int	
2 TON	030101	12	4	COM CABO 4.5MM
4 TON	030102	12	4	COM CABO 6MM



PT CARRETOS COM CABO DE AÇO CAPACIDADE 500KG
GB GEAR WINCH

Ref''	CÓDIGO	Qt cx.	Qt cx. Int
5MMx10M 1200 LBS	030105	6	1



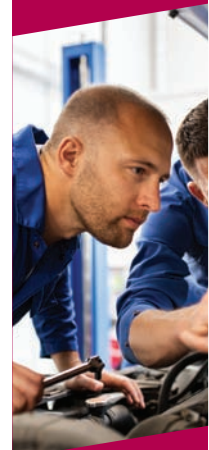
PT FUNIL EM PLÁSTICO PRETO
GB BLACK PLASTIC FUNNEL

Ref''	CÓDIGO	Qt cx.	Qt cx. Int
2em1	130207	50	10



PT CORREIA APERTO C/TENSOR P/CAMIÃO
GB RATCHET TIE DOWN

Ref''	CÓDIGO	Qt cx.	Qt cx. Int
5TX9MTS	240217	10	1



Mechanical tools





PT **JOGO CHAVES CAIXA 46 PCS CROMO VA-**
NADIUM .EM MALA PLÁSTICA
 GB **46PCS DRIVE SOCKET & BIT SET CRV**

Ref''	CÓDIGO	Qt cx.	Qt cx. Int
46 PCS	511429	20	4

13- CHAVES CAIXA DE 1/4": 4,4.5,5.5,5.6,7,8,9,
10,11,12,13,14mm.
2-EXTENSÕES DE 1/4": 50mm, 100mm.
4-CHAVES SEXTAV.:1,25,1.5,2,2.5mm.
21-BITS 1/4": CRUZ-1,2,3., FENDAS- 5.5,7,8.
SEXTAV.-3,4,5,6,7,8,10mm.
HEXAGONAIS: T15,20,25,30,40.
1-ROQUETE DE 1/4"
1-PUNHO DE 1/4"
1-JUNTA UNIVERSAL 1/4"
1-BIT ADAPTADOR
1-EXTENSÃO FLEXIVEL 150mm.
1-ACOPLAMENTO 1/4".



PT **BITS PROF. PONTA MAGNÉTICA 37 PCS**
 GB **37 PCS BIT 7 SET CRV**

Ref''	CÓDIGO	Qt cx.	Qt cx. Int
37 PCS-CRV	511319	60	6

PT **ALICATE VISE-GRIF TIPO ALEMÃO**
 GB **GERMAN TYPE PIPE WRENCH**

Ref''	CÓDIGO	Qt cx.	Qt cx. Int
12"	011609	60	12



PT **ALICATE DE MASSA AÇO CROMADO.**
 GB **GROUND CLAMPS**

Ref''	CÓDIGO	Qt cx.	Qt cx. Int
500 A	011606	50	10



(PT) ALICATE PORTA ELECTRODOS (GB) ELECTRODE HOLDER			
Ref''	CÓDIGO	Qt cx'	Qt cx. Int
500 A	011802	100	10



(PT) CHAVE CRESCENTE COM PUNHO DE BORRACHA CROMO VANADIO (GB) ADJUSTABLE WRENCH WITH SCALE AND RUBBER GRIP			
Ref''	CÓDIGO	Qt cx'	Qt cx. Int
8''	200918	60	12
10''	200919	60	12
12''	200920	60	12



(PT) CHAVES DEPARAFUSOS POZIDRIVE CRV PONTA MAGNÉTICA (GB) SCREW DRIVER POLIDRIVE CRV MAGNETIC TIP			
Ref''	CÓDIGO	Qt cx.	Qt cx. Int
5x100MM	200630	120	24
6x150MM	200631	120	24



(PT) CHAVES DE PARAFUSOS FENDA CRV PONTA MAGNÉTICA (GB) SCREW DRIVER SLOT CRV MAGNETIC TIP			
Ref''	CÓDIGO	Qt cx.	Qt cx. Int
3,5x75MM	200511	120	24
5,0x100MM	200512	120	24
5,0x125MM	200513	120	24
5,5x150MM	200514	120	24



PT ALICATE DE CORTE DIAGONAL PROFISSIONAL

GB DIAGONAL PLIER PROFESSIONAL QUALITY

Ref"	CÓDIGO	Qt cx.	Qt cx. Int
160MM	011915	60	6
180MM	011925	60	6



PT ALICATE UNIVERSAL PROFISSIONAL

GB COBINATION PLIER PROFESSIONAL QUALITY

Ref"	CÓDIGO	Qt cx.	Qt cx. Int
160MM	011912	60	6
180MM	011913	60	6
200MM	011914	60	6



PT ALICATE TELEFONISTA PROFISSIONAL

GB LONG NOSE PLIER PROFESSIONAL QUALITY

Ref"	CÓDIGO	Qt cx.	Qt cx. Int
160MM	011916	60	6
200MM	011917	60	6



PT ALICATE TELEFONISTA PONTAS CHATAS PROFISSIONAL

GB FLAT NOSE PLIER PROFESSIONAL QUALITY

Ref"	CÓDIGO	Qt cx.	Qt cx. Int
160MM	011918	60	6



PT ALICATE TELEFONISTA DE PONTAS CURVAS
PROFISSIONAL

GB BENT NOSE PLIER PROFESSIONAL QUALITY

Ref''	CÓDIGO	Qt cx.	Qt cx. Int
160MM	011919	60	6
200MM	011920	60	6



PT ALICATE TELEFONISTA PONTAS REDONDAS
PROFISSIONAL

GB ROUND NOSE PLIER PROFESSIONAL QUALITY

Ref''	CÓDIGO	Qt cx.	Qt cx. Int
160MM	011921	60	6



PT ALICATE DESCARNADOR PROFISSIONAL

GB WIRE STRIPER PROFESSIONAL QUALITY

Ref''	CÓDIGO	Qt cx.	Qt cx. Int
160MM	011927	60	6



PT PICARETA PROF. S/ CABO

GB PROF. PICK WITHOUT HANDLE

Ref''	CÓDIGO	Qt cx.	Qt cx. Int
2.5kg	550122	24	4



PT CABO FIBRA 910MM PARA PICARETA
GB FIBERGLASS HANDLE 910MM FOR PROFESSIONAL PICK

Ref''	CÓDIGO	Qt cx.	Qt cx. Int
-	590330	24	6



PT CABO FIBRA 910MM
PARA MARTELO DE CAMPO 3/4/5 KG
GB FIBERGLASS HANDLE FOR FIELD HAMMER 3/4/5 KG

Ref''	CÓDIGO	Qt cx.	Qt cx. Int
910mm	590334	24	6



PT CABO FIBRA
GB FIBERGLASS HANDLE

Ref''	CÓDIGO	Qt cx.	Qt cx. Int
FAZ TUDO	590331	80	20
COFRAGEM	590328	80	20



PT CABO FIBRA
AMARELO/AZUL P/ MARTELO CAMPO
GB FIBERGLASS HANDLE FOR GERMAN TYPE STONING HAMMER

Ref''	CÓDIGO	Qt cx.	Qt cx. Int
1e2kg	590329	60	12



PT CORTA REBITES
GB BOLT CLIPPERS

Ref''	CÓDIGO	Qt cx.	Qt cx. Int
8''	260101	24	6
14''	260102	24	6
18''	260103	24	6
24''	260104	24	6
30''	260105	24	6
36''	260106	24	6



PT MARTELO DE COFRAGEM 600 G . CABO EM FIBRA DE VIDRO E CABEÇA MAGNÉTICA

GB ROOFING HAMMER WITH MAGANET 600G WITH FIBERGLASS HANDLE

Ref"	CÓDIGO	Qt cx.	Qt cx. Int
600 G	590117	60	12



PT MARTELO DE BOLA PROFISSIONAL, CABO EM FIBRA

GB BALL PEIN HAMMER FIBERGLASS HANDLE

Ref"	CÓDIGO	Qt cx.	Qt cx. Int
16 OZ / 500GR	590209	24	6
24 OZ / 750 GR	590210	24	6
32 OZ / 950 GR	590211	24	6



PT MARTELO TIPO AMERICANO. PROFISSIONAL, CABO EM FIBRA DE VIDRO

GB BRITISH TYPE CLAW HAMMER FIBERGLASS HANDLE

Ref"	CÓDIGO	Qt cx.	Qt cx. Int
18 MM	590133	60	12
23 MM	590129	60	12
25 MM	590125	60	12
27 MM	590126	60	12
29 MM	590127	60	12



PT MARTELO COFRAGEM 750G CABO FIBRA CABEÇA MAGNETICA

GB FRENCH TYPE CLAW HAMMER WITH MAGNET 750GR WITH FIBERGLASS HANDLE

Ref"	CÓDIGO	Qt cx.	Qt cx. Int
750 G	590327	36	6



PT FAZ TUDO POLIDO COM CABO FIBRA PROFISSIONAL 600G

GB SMALL PICK 600G POLISHED WITH FIBERGLASS HANDLE

Ref"	CÓDIGO	Qt cx.	Qt cx. Int
600 G	550117	60	12





PT MINI PICARETA PÁ/BICO C/FIBRA 400G

GB MINI PICK 400G BLADE/PICK WITH FIBERGLASS HANDLE

Ref''	CÓDIGO	Qt cx.	Qt cx. Int
300 G	590509	60	6
500 G	590510	36	6



PT MARTELO CAMPO PROFISSIONAL, POLIDO, CABO EM FIBRA

GB STONING HAMMER WITH REMOVABLE FIBERGLASS HANDLE

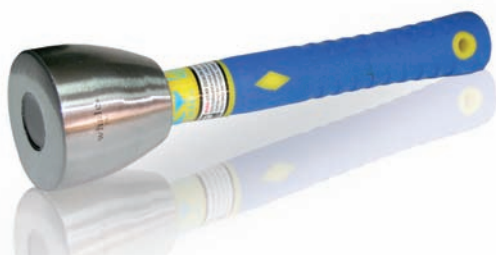
Ref''	CÓDIGO	Qt cx.	Qt cx. Int
1000G	590325	6	6
1250G	590326	6	6
1500G	590323	6	6
2000G	590339	6	6



PT MACETA CROMADA 1KG PROFISSIONAL CABO FIBRA

GB PROFESSIONAL ROUND HAMMER FORGED STEEL FIBERGLASS HANDLE

Ref''	CÓDIGO	Qt cx.	Qt cx. Int
1 KG	590319	60	12



PT MARRETA DE CAMPO CABO FIBRA PROF. 910MM

GB GERMAN TYPE STONING HAMMER FIBER HANDLE 910MM

Ref''	CÓDIGO	Qt cx.	Qt cx. Int
3 Kg	590333	6	1
4 Kg	590332	4	1
5 Kg	590322	4	1



PT MINI PICARETA PÁ/BICO C/FIBRA 400G

GB MINI PICK 400G BLADE/PICK WITH FIBERGLASS HANDLE

Ref''	CÓDIGO	Qt cx.	Qt cx. Int
400gr	550115	24	6



(PT) MACHADO PROFISSIONAL
CABO EM FIBRA

(GB) PROFESSIONAL AXE W/ FIBERGLASS HANDLE

Ref''	CÓDIGO	Qt cx.	Qt cx. Int
1800 gr	550121	60	12



(PT) MACHADINHA PROF. C/ CABO FIBRA

(GB) PROFESSIONAL AXE W/ FIBERGLASS HANDLE

Ref''	CÓDIGO	Qt cx.	Qt cx. Int
600 gr	550120	60	12



(PT) MAÇO BORRACHA BRANCA CABO
FIBRA PROFISSIONAL

(GB) RUBBER Mallet, WHITE HEAD, FIBERGLASS HANDLE

Ref''	CÓDIGO	Qt cx.	Qt cx. Int
12oz / 370gr	560107/1	48	12
16oz / 500gr	560108/1	36	12



(PT) MAÇOS DE BORRACHA. CABEÇA EM BORRACHA
BRANCA, CABO EM MADEIRA ENVERNIZADA

(GB) RUBBER Mallet WHITE WITH WOODEN HANDLE

Ref''	CÓDIGO	Qt cx.	Qt cx. Int
50 MM	560110	24	12
60 MM	560111	36	12



(PT) MAÇOS DE BORRACHA. CABEÇA EM BORRACHA
PRETA, CABO EM MADEIRA ENVERNIZADA

(GB) RUBBER Mallet WOODEN HANDLE

Ref''	CÓDIGO	Qt cx.	Qt cx. Int
50 mm	560104	60	12
60 mm	560105	60	12





PT ÓCULOS DE PROTEÇÃO TRANSPARENTES

GB TRANSPARENT PROTECTION GLASSES

Ref''	CÓDIGO	Qt cx	Qt cx. Int
-	620098	240	24

CE EN 166



PT ÓCULOS DE PROTEÇÃO TRANSPARENTES

GB WHITE PROTECTION GLASSES

Ref''	CÓDIGO	Qt cx	Qt cx. Int
-	620096	200	24

CE EN 166



PT ÓCULOS DE PROTEÇÃO BRANCOS

GB WHITE PROTECTION GLASSES

Ref''	CÓDIGO	Qt cx	Qt cx. Int
-	620105	200	50

CE EN 166



PT AUSCULTADOR DE PROTEÇÃO

GB PROTECTION NOISE HEADPHONE

Ref''	CÓDIGO	Qt cx	Qt cx. Int
-	620104	200	40

CE EN 352-1





PT ÓCULOS + MÁSCARA 2PCS

GB GLASSES AND MASK 2PCS

Ref''	CÓDIGO	Qt cx	Qt cx. Int
-	600103	100	20



PT ÓCULOS + MÁSCARA + AUSCULTADOR
3PCS

GB FILTER FOR DUST MASK 3PCS

Ref''	CÓDIGO	Qt cx	Qt cx. Int
-	600102	200	50

PT FILTRO PARA MÁSCARA TIPO COMASEC
2 - BL

GB FILTER FOR PROTECTIVE MASK USED BY PAINTERS

Ref''	CÓDIGO	Qt cx	Qt cx. Int
-	410103	200	25



PT MÁSCARA DE PROTEÇÃO COM VÁLVULA

GB DUST MASK HY8622 - EN CERTIFIED

Ref''	CÓDIGO	Qt cx	Qt cx. Int
FFP2	600104	400	10

CE EN 149

- Oferecem protecção contra fumos de soldadura.
- Uma capa de carvão activo elimina o ozono produzido em operações de soldadura por arco tais como MIG e TIG.
- Duração prolongada graças à tecnologia utilizada no filtro de partículas que reduz a velocidade de saturação.
- Norma EN 149: 2001
- Resistente a salpicos de soldadura devido ao seu tratamento especial com retardante à chama.
- Compatível com écrans de soldadura.
- Redução de calor e humidade devido à sua válvula VAV.
- Possui uma anilha de fecho fácil que melhora a comodidade do utilizador.



(PT) MÁSCARA DE PROTECÇÃO COM VÁLVULA FFP3 (GB) DUST MASK HY8622 - EN CERTIFIED FFP3			
Ref''	CÓDIGO	Qt cx	Qt cx. Int
FFP3	600111	400	10

CE EN 149:2001

- Oferecem protecção contra fumos de soldadura.
- Uma capa de carvão activo elimina o ozono produzido em operações de soldadura por arco tais como MIG e TIG.
- Duração prolongada graças à tecnologia utilizada no filtro de partículas que reduz a velocidade de saturação.
- Norma EN 149: 2001
- Resistente a salpicos de soldadura devido ao seu tratamento especial com retardante à chama.
- Compatível com écrans de soldadura.
- Redução de calor e humidade devido à sua válvula VAV.
- Possui uma anilha de fecho que melhora a comodidade do utilizador.



(PT) LUVA GASOLINEIRA LONGA PVC VERMELHA (GB) PVC RED GAUNTLET FULLY COATED			
Ref''	CÓDIGO	Qt cx	Qt cx. Int
27 CM	880120	120	12
35 CM	880121	120	12

EN 3121
CE CAT - I



(PT) LUVA PARA SOLDADOR CRUTE CINZA CANHÃO 35CM (GB) COW SPLIT RED LEATHER WELDING GLOVE			
Ref''	CÓDIGO	Qt cx	Qt cx. Int
35 CM	880113	120	12

CE CAT - I EN 388
 EN 407



(PT) LUVA PARA SOLDADOR CRUTE VERMELHA (GB) COW SPLIT RED LEATHER WELDING GLOVE			
Ref''	CÓDIGO	Qt cx	Qt cx. Int
-	880107	120	12

CE CAT - I EN 388
 EN 407





(PT) LUVA PARA SOLDADOR CRUTE CINZA (GB) COW SPLIT LEATHER WELDING GLOVE GREY			
Ref"	CÓDIGO	Qt cx	Qt cx. Int
25 CM	880102	120	12

EN 388

CAT - I


(PT) LUVA MISTA CRUTE E PELE BRANCA (GB) MIXED WHITE LEATHER GLOVE			
Ref"	CÓDIGO	Qt cx	Qt cx. Int
9"	880116	120	12
10"	880199	120	12

EN 388

CAT - I


(PT) LUVA CHEFE CRUTE CINZA (GB) GREY COW SPLIT LEATHER GLOVE			
Ref"	CÓDIGO	Qt cx	Qt cx. Int
9"	880103	120	12
10"	880104	120	12

EN 388

CAT - I

(PT) LUVA PELE MARELA (GB) LEATHER GLOVE			
Ref"	CÓDIGO	Qt cx	Qt cx. Int
9"	881105/2	120	12
10"	880105/2	120	12

EN 388

CAT - I


(PT) LUVA EM PELE GENUINA BRANCA (GB) DRIVING GLOVE GENUINE LEATHER WHITE			
Ref"	CÓDIGO	Qt cx	Qt cx. Int
9"	880100/2	120	12
10"	880099/2	120	12

EN 388

CAT - I


PT **LUVA EM PELE GENUINA BRANCA
COM DORSO EM ALGODÃO**

GB **DRIVING GLOVE GENUINE LEATHER BACK IN COTTON**

Ref''	CÓDIGO	Qt cx	Qt cx. Int
9''	880300	120	12
10''	880301	120	12

EN 388
CE CAT - I



PT **LUVA LATEX C/NYLON PALMA E DEDO
PRETO**

GB **LATEX GLOVE W/NYLON ALL BLACK**

Ref''	CÓDIGO	Qt cx	Qt cx. Int
8''	880400	120	12
9''	880401	120	12
10''	880402	120	12

EN 388
CE CAT - I



PT **LUVA NITRILE COM NYLON, PALMA CINZA**

GB **NYLON STRING KNIT GLOVES, GREY NITRIL COATED PALM**

Ref''	CÓDIGO	Qt cx	Qt cx. Int
6''	880114/4	120	12
7''	880114/3	120	12
8''	880114	120	12
9''	880114/1	120	12
10''	880114/2	120	12

EN 388
CE CAT - I EN 420





PT **LUVA INDUSTRIAL PRETA**

GB **BLACK INDUSTRIAL GLOVE**

Ref''	CÓDIGO	Qt cx	Qt cx. Int
8''	880148	120	12
10''	880146	120	12

EN 388

CE **CAT - I**



PT **LUVA DE MENAGE COR AMARELA**

GB **YELLOW COLOR MESSAGE GLOVE**

Ref''	CÓDIGO	Qt cx	Qt cx. Int
L	880131	120	12
XL	880131/2	120	12

EN 388

CE **CAT - I**

PT LUVA CRUTE E PANO			
GB LEATHER AND CLOTH GLOVE			
Ref''	CÓDIGO	Qt cx	Qt cx. Int
-	880143	120	12

CE **CAT - I**



PT LUVA CRUTE E PANO PALMA REFORÇADA			
GB LEATHER AND CLOTH PALM REINFORCED			
Ref''	CÓDIGO	Qt cx	Qt cx. Int
-	880145/5	120	12

CE **CAT - I**





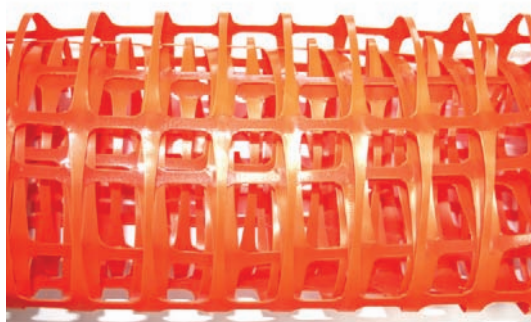
PT CORRENTE DE PLÁSTICO BR/VERMELHA
GB PLASTIC CHAIN RED AND WHITE

Ref"	CÓDIGO	Qt cx	Qt cx. Int
8mmx25m	900701/1	8	2



PT REDE DE PROTEÇÃO LARANJA 110G/M²
GB ORANGE PROTECTION NET 110G/M²

Ref"	CÓDIGO	Qt cx	Qt cx. Int
1mx50m	999017	10	1



PT FITA DE SINALIZAÇÃO BR/VERMELHA 200M
GB WARNING TAPE RED AND WHITE 200M

Ref"	CÓDIGO	Qt cx	Qt cx. Int
50mm	900707/1	72	24



PT FITA DE SINALIZAÇÃO PRETA/AMARELA 200M
GB WARNING TAPE BLACK AND YELLOW 200M

Ref"	CÓDIGO	Qt cx	Qt cx. Int
50mm	900707/2	36	12





(PT) CALÇADO COM PROTECÇÃO : BOTA SEGURANÇA
S3 COM BIQUEIRA REFORÇADA E PALMILHA
EM AÇO

(GB) S3 SAFETY BOOT WITH PU REINFORCED TOE,

Ref''	CÓDIGO	Qt cx	Qt cx. Int
35	970330	10	5
38	970101	10	5
39	970102	10	5
40	970103	10	5
41	970104	10	5
42	970105	10	5
43	970106	10	5
44	970107	10	5
45	970108	6	3
46	970109	4	2

 **CE** DIRECTIVA EUROPEIA
89/686
EN 20345:2007



S3



(PT) SAPATO DE CAMURÇA
EM KEVLAR E COMPOSITO S1P

(GB) SAFETY BOOT KEVLAR WITH PU REINFORCED TOE

Ref''	CÓDIGO	Qt cx	Qt cx. Int
38	970438	10	5
39	970439	10	5
40	970440	10	5
41	9704401	10	5
42	970442	10	5
43	970443	10	5
44	970444	10	5
45	970445	6	3
46	970446	4	2

 **CE** DIRECTIVA EUROPEIA
89/686
EN 20345:2007



S1P KEVLAR





PT BOTA SEGURANÇA PRETA KEVLAR &
MICROFIBRA

GB S3 SAFETY BOOT BLACK COMPOSITE TOE KEVLAR MIDSOLE

S3

KEVLAR



Ref ^o	CÓDIGO	Qt cx	Qt cx. Int
Nº 37	970388	6	3
Nº 38	970389	6	3
Nº 39	970390	10	5
Nº 40	970391	10	5
Nº 41	970392	10	5
Nº 42	970393	10	5
Nº 43	970394	10	5
Nº 44	970395	6	3
Nº 45	970396	6	3
Nº 46	970397	6	3



DIRECTIVA EUROPEIA
89/686
EN 20345:2007



PT SAPATO SEGURANÇA PELE BRANCA

GB SAFETY SHOE, WHITE LEATHER, STEEL TOE,

S1



Ref ^o	CÓDIGO	Qt cx	Qt cx. Int
38	970263	10	5
37	970262	10	5
39	970264	10	5
40	970265	10	5
41	970266	10	5
42	970267	10	5
43	970268	10	5
44	970269	6	3
45	970270	6	3



DIRECTIVA EUROPEIA
89/686
EN 20345:2007



PT POLAINITOS DE SOLDADOR

GB SPLIT LEATHER LEGUARD

Ref ^o	CÓDIGO	Qt cx	Qt cx. Int
-	990593	50	10

CE CAT - I





PT **AVENTAL DE SOLDADOR EM PELE**

GB **NATURAL SPLIT WELDER APRON 60X90 CM**

Ref''	CÓDIGO	Qt cx	Qt cx. Int
-	880096	25	1

CE **CAT - I**

PT **FATO DE PINTOR DESCARTÁVEL**
GB **DISPOSABLE PAINTING SUIT**

Ref''	CÓDIGO	Qt cx	Qt cx. Int
XL	990503	100	10
XXL	990501	100	10



PT **MANGUITOS DE SOLDADOR EM PELE**
GB **SPLIT LEATHER SLEEVES**

Ref''	CÓDIGO	Qt cx	Qt cx. Int
-	990594	50	10

CE **CAT - I**



PT **CASACO DE SOLDADOR**

GB **SPLIT LEATHER JACKET W/BUTTONS AS CLOUSURE + ONE CHEST POCKET, 2 BUTTONS SIDE POCKETS**

Ref''	CÓDIGO	Qt cx	Qt cx. Int
M	990590	10	2
L	990591	10	2
XL	990592	10	2

CE **CAT - I**





PT BATA DE TRABALHO AZUL MARINHO
GB NAVY BLUE LAB COAT, 100% COTTON

Ref''	CÓDIGO	Qt cx	Qt cx. Int
L	990555	20	5
XL	990556	20	5

CE CAT - I



PT JARDINEIRA DE TRABALHO AZUL MARINHO
GB BIB WORK PANTS, NAVY BLUE

Ref''	CÓDIGO	Qt cx	Qt cx. Int
XXL	990581	20	5

CE CAT - I



PT CALÇA E JAQUETA DE TRABALHO AZUL MAR-
INHO

GB BLUE WORK SUIT

Ref''	CÓDIGO	Qt cx	Qt cx. Int
M	990424	20	5

CE CAT - I





(PT) COLETE DE SEGURANÇA DE ALTA VISIBILIDADE LARANJA O COLETE POSSUI 2 BANDAS REFLECTORAS, E ABERTURA FRONTAL EM VELCRO PARA MAIOR FACILIDADE DE VESTIR E DESPIR

(GB) SAFETY VEST EN 471 CERTIFIED, ORANGE

Ref''	CÓDIGO	Qt cx	Qt cx. Int
M	990614/1	100	25
L	990608	100	25
XL	990609	100	25
XXL	990610	100	25

PROFISSIONAL

2 TELAS

EN ISO 20471

CE CAT - I

(PT) COLETE DE SEGURANÇA DE ALTA VISIBILIDADE O COLETE POSSUI 2 BANDAS REFLECTORAS, E ABERTURA FRONTAL EM VELCRO PARA MAIOR FACILIDADE DE VESTIR E DESPIR

(GB) SAFETY VEST EN 471 CERTIFIED, YELLOW

Ref''	CÓDIGO	Qt cx	Qt cx. Int
M	990614	100	25
L	990611	100	25
XL	990612	100	25
XXL	990613	100	25

PROFISSIONAL

2 TELAS

EN ISO 20471

CE CAT - I



(PT) MASCARA DE SOLDADOR COM VISOR

(GB) WELDING MASK

Ref''	CÓDIGO	Qt cx	Qt cx. Int
-	600401	50	10

EN 175

CE CAT - I



PT VISEIRA DE PROTECÇÃO ACRÍLICA
GB INJECTION MOULDING MASK ACRILIC TYPE

Ref''	CÓDIGO	Qt cx	Qt cx. Int
-	600405	40	10

EN 166

CE CAT - I



PT VISEIRA DE PROTECÇÃO EM REDE
GB INJECTION MOULDING MASK NET TYPE

Ref''	CÓDIGO	Qt cx	Qt cx. Int
-	600406	40	10

EN 166

CE CAT - I



PT CAPA DE CHUVA POLY AZUL 0.18MM
GB POLY BLUE 0.18MM

Ref''	CÓDIGO	Qt cx	Qt cx. Int
L	990402	20	5
XL	990403	20	5
XXL	990404	20	5

CE CAT - I



PT CAPA DE CHUVA POLY VERDE 0.18MM
GB POLY BLUE 0.18MM

Ref''	CÓDIGO	Qt cx	Qt cx. Int
L	990406	20	5
XL	990407	20	5
XXL	990408	20	5

CE CAT - I



PT FATO DE CHUVA COMPLETO NYLON AZUL
GB BLUERAINUIT POLY/PVC

Ref''	CÓDIGO	Qt cx	Qt cx. Int
M	990301	20	5
L	990302	20	5
XL	990303	20	5
XXL	990304	20	5

CE CAT - I





PT FATO DE CHUVA COMPLETO NYLON AZUL
GB BLUERAINSUIT POLY/PVC

Ref ^o	CÓDIGO	Qt cx	Qt cx. Int
m	990305	20	5
L	990306	20	5
XL	990307	20	5
XXL	990308	20	5



CE CAT - I

PT CAPA DE CHUVA PU VERDE 0.45MM
GB PU RAIN COAT GREEN 0.45MM

Ref ^o	CÓDIGO	Qt cx	Qt cx. Int
L	990413	20	5
XL	990414	20	5



CE CAT - I

PT CAPA DE CHUVA PU AZUL 0.45MM
GB PU RAIN COAT BLUE 0.45MM

Ref ^o	CÓDIGO	Qt cx	Qt cx. Int
L	990416	20	5
XL	990417	20	5



CE CAT - I

PT FATO DE CHUVA PU VERDE 0.45MM
GB PU RAIN COAT GREEN 0.45MM

Ref ^o	CÓDIGO	Qt cx	Qt cx. Int
L	990218	20	5
XL	990219	20	5
XXL	990220	20	5



CE CAT - I

PT FATO DE CHUVA PU AZUL 0.45MM
GB PU RAIN COAT BLUE 0.45MM

Ref ^o	CÓDIGO	Qt cx	Qt cx. Int
L	990222	20	5
XL	990223	20	5
XXL	990224	20	5



CE CAT - I